

ЦЕЛЕВОЕ НАЗНАЧЕНИЕ И КАТЕГОРИИ ЗАЩИТНЫХ ЛЕСОВ

- леса, расположенные в водоохранных зонах

- леса, расположенные в защитных полосах лесов

- леса, расположенные в зеленых зонах

- леса, расположенные в границах лечебно-оздоровительных местностей, курортов и курортных регионов, а также в границах округов санитарной (горно-санитарной) охраны природных лечебных ресурсов

- орехово-промысловые зоны

- запретные полосы лесов, расположенные вдоль водных объектов

- нерестоохранные полосы лесов

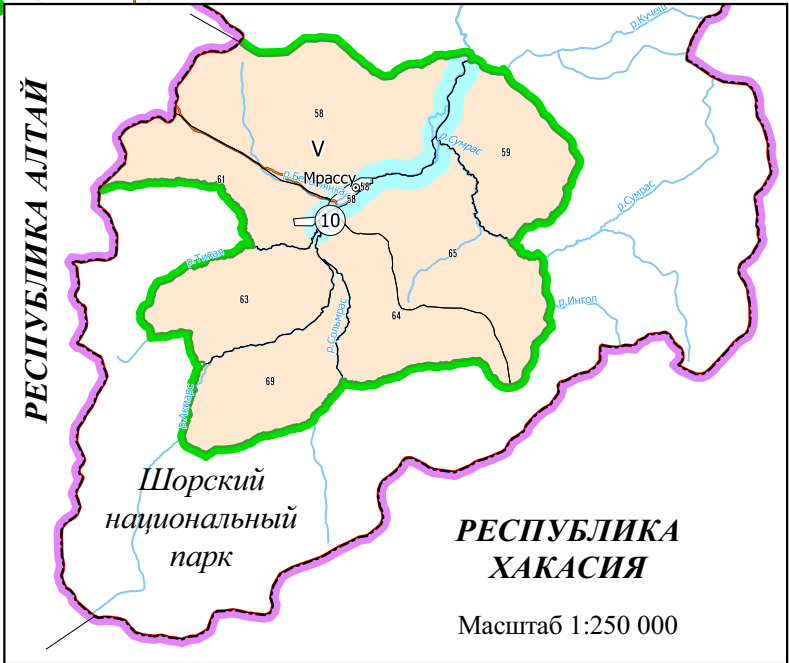
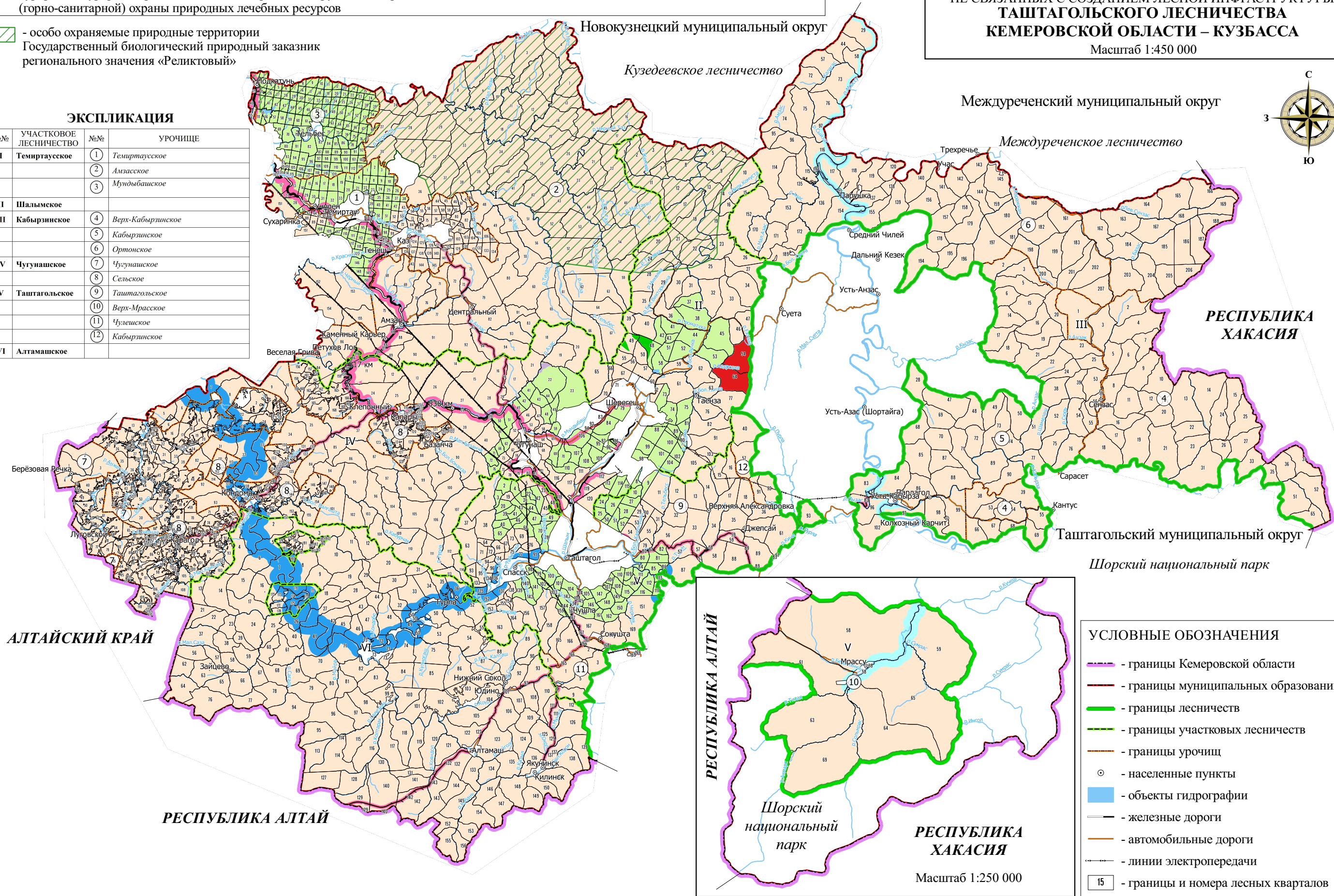
- эксплуатационные леса

- особо охраняемые природные территории

Государственный биологический природный заказник регионального значения «Реликтовый»

ПОКВАРТАЛЬНАЯ КАРТА-СХЕМА
ПОДРАЗДЕЛЕНИЯ ЛЕСОВ ПО ЦЕЛЕВОМУ НАЗНАЧЕНИЮ С
НАНЕСЕНИЕМ МЕСТОПОЛОЖЕНИЯ СУЩЕСТВУЮЩИХ И
ПРОЕКТИРУЕМЫХ ОСОБО ОХРАНЯЕМЫХ ПРИРОДНЫХ
ТЕРРИТОРИЙ И ОБЪЕКТОВ, ОБЪЕКТОВ ЛЕСНОЙ,
ЛЕСОПЕРЕРАБАТЫВАЮЩЕЙ ИНФРАСТРУКТУРЫ, ОБЪЕКТОВ
НЕ СВЯЗАННЫХ С СОЗДАНИЕМ ЛЕСНОЙ ИНФРАСТРУКТУРЫ
ТАШТАГОЛЬСКОГО ЛЕСНИЧЕСТВА
КЕМЕРОВСКОЙ ОБЛАСТИ – КУЗБАССА
Масштаб 1:450 000

ЭКСПЛИКАЦИЯ			
№№	УЧАСТКОВОЕ ЛЕСНИЧЕСТВО	№№	УРОЧИЩЕ
I	Темиртауское	①	Темиртауское
		②	Амзасское
		③	Мундыбашское
II	Шалымское	④	Верх-Кабырзинское
III	Кабырзинское	⑤	Кабырзинское
		⑥	Ортонское
IV	Чугунашское	⑦	Чугунашское
		⑧	Сельское
V	Таштагольское	⑨	Таштагольское
		⑩	Верх-Мрасское
		⑪	Чулешское
		⑫	Кабырзинское
VI	Алтамашское		



УСЛОВНЫЕ ОБОЗНАЧЕНИЯ

- границы Кемеровской области
- границы муниципальных образований
- границы лесничеств
- границы участковых лесничеств
- границы урочищ
- ⊙ - населенные пункты
- - объекты гидрографии
- — — — — железные дороги
- — — — — автомобильные дороги
- — — — — линии электропередачи
- 15 - границы и номера лесных кварталов